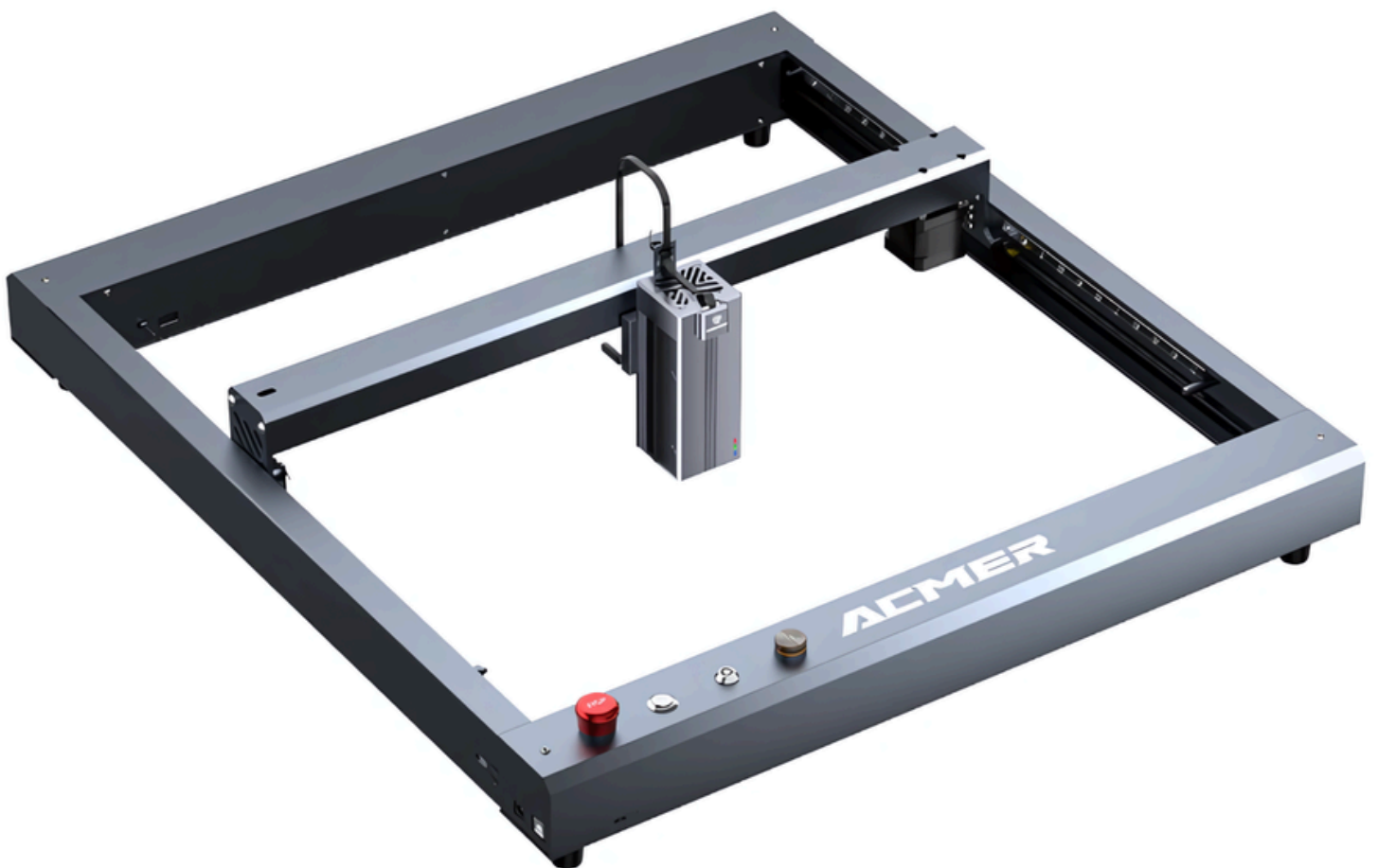


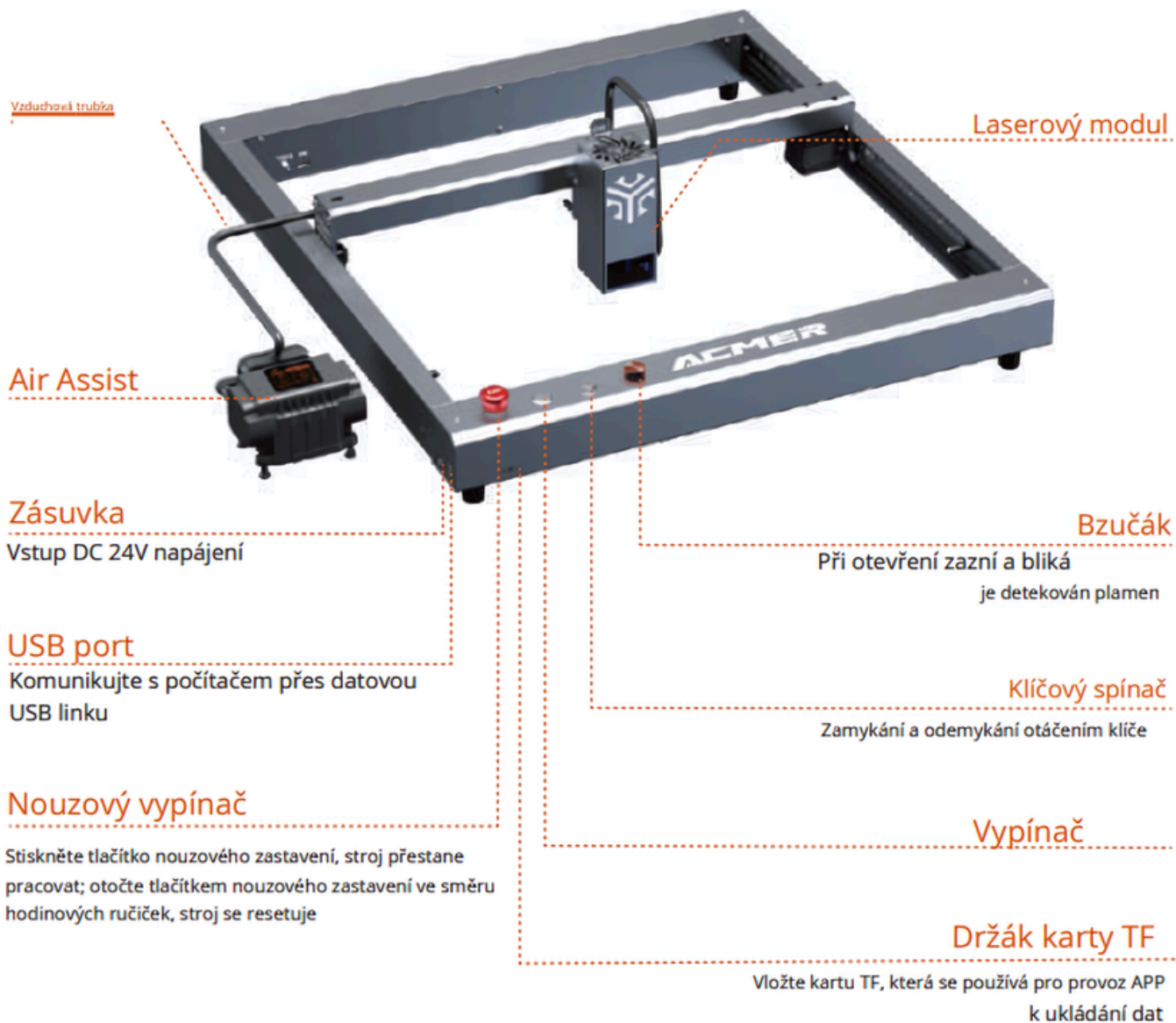
HOBBYVĚCI

Vláknový Laser Acmer 1064nm.



H.

Struktura produktu.



Zřeknutí se odpovědnosti a bezpečnostní pokyny.

1. Laserový gravírovací stroj bude produkovat laserové světlo, je přísně zakázáno laserem mířit na jakékoliv živé tělo.
2. Při používání laserového gravírovacího stroje musí obsluha a osoby v jejím okolí nosit ochranné brýle proti laseru, prosím nepoužívejte laser bez nošení ochranných brýlí (laserové brýle)!
3. Nezletilí (zejména děti mladší 14 let) musí používat stroj pod neustálým dohledem dospělé osoby!
4. Gravírovací stroj bude produkovat hodně kouře, prosím umístěte stroj před prací do dobře větraného prostředí a zajistěte, aby v blízkosti stroje nebyly žádné hořlavé materiály, doporučuje se umístit pod stroj kovovou podložku.
5. Když je stroj v provozu, prosím nedotýkejte se laserového paprsku, aby nedošlo k úrazu.
6. Během gravírovacího a řezacího procesu, prosím zajistěte, aby stroj byl v zorném poli obsluhy.

Nebezpečí: Laser třídy IV

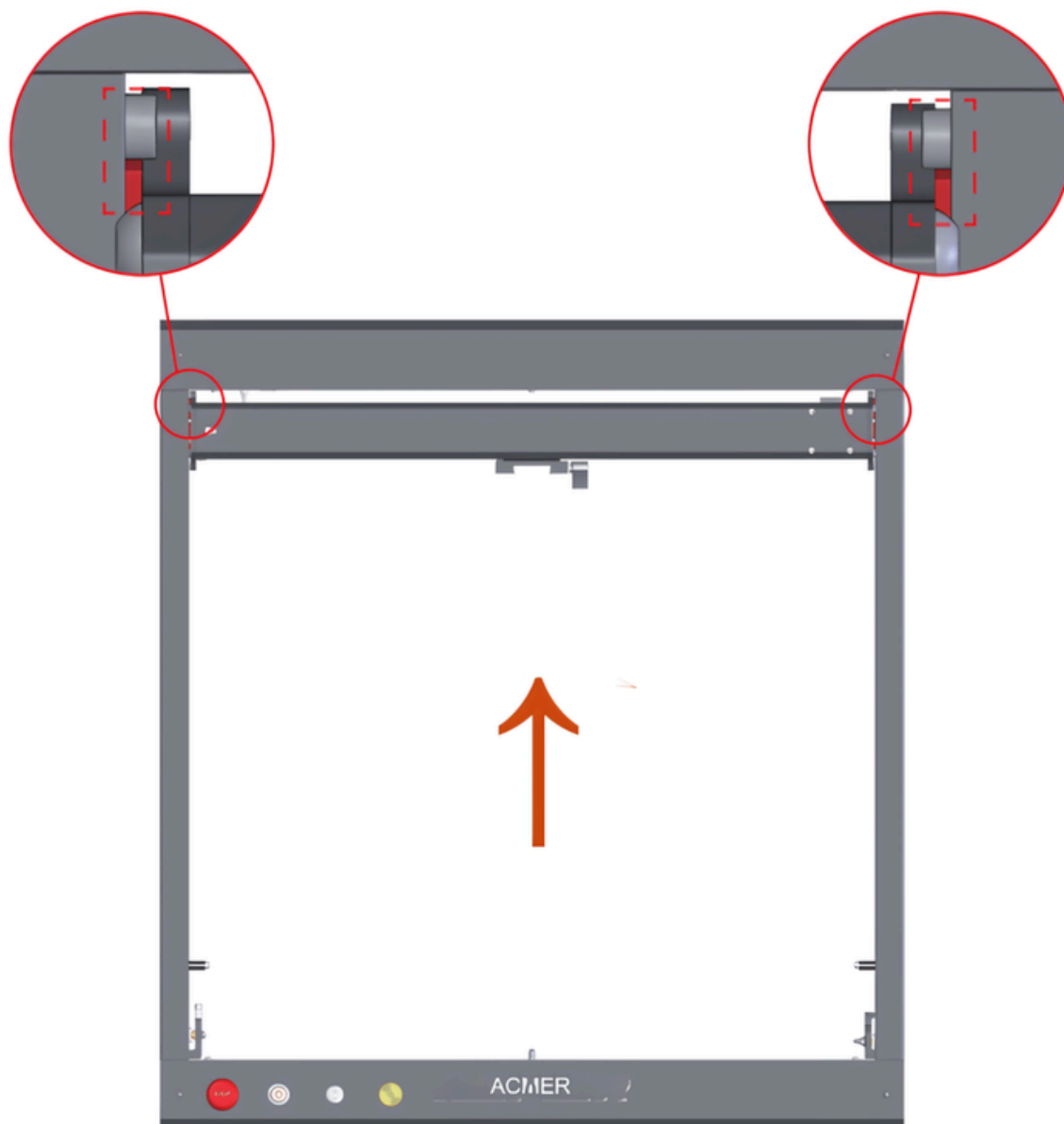
Vyhnete se přímému nebo rozptýlenému ozáření očí nebo kůže.

Tip: Prosím pravidelně kontrolujte a čistěte čočku laserového modulu, aby nedošlo k poškození laseru kvůli zablokovanému laserovému paprsku.

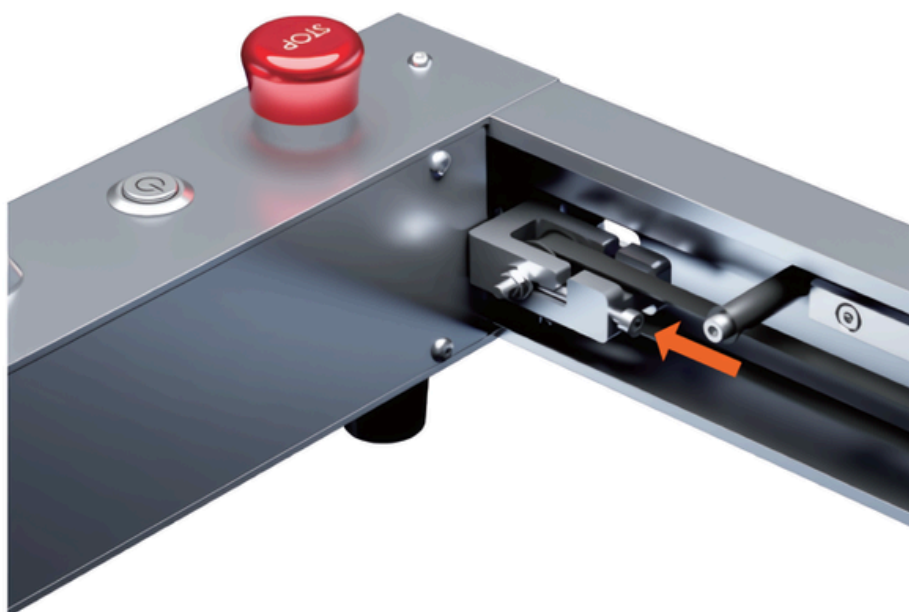


2. Návod na sestavení.

6.1 Nastavte pákový přepínač do polohy "R", ručně posuňte osu X na konec stroje a upravte osu X tak, aby se oba polohovací bloky dotýkaly sloupku současně.



6.2 Pomocí šroubováku nastavte řemeny na obou stranách a ujistěte se, že napnutí řemene je na obou stranách stejné.



6.3 Bezpečně zasuňte laserový modul do slotu a utáhněte šroub, aby byla zajištěna pevná montáž.



6.4 Připojte vodič laserového modulu.

